

# なじらね

発行：特別養護老人ホーム しなの園

新潟市南区庄瀬8120番地

TEL： 025-373-3773



## いきいき倶楽部紅葉ツアー



10月のいきいき倶楽部は3回にわたり「紅葉ツアー」と称し、外出を楽しみました。行き先は天候やメンバーにあわせて、秋葉公園、新津植物園、ご近所の「優心さん」と、様々でしたが、どの日も暖かな絶好の外出日和♪ご利用者の方々の笑顔もいきいきされていました。ご紹介の写真は秋葉公園での一コマです。



紅葉をバックに  
いただきまーす♪



## ボランティア 感謝祭



11月10日(日)、しなの園のボランティアステーションにて、ボランティア感謝祭が開催されました。当園でボランティア活動をされた皆様へのお礼と感謝の気持ちを込め、当園の職員がおもてなしをいたしました。



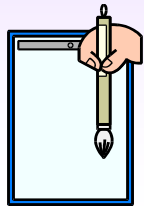
座談会などを通して、  
交流を図りました。



デイサービスレクリエーション(運動会)の様子です。パン食い競争や玉入れを行いました。



ぶどう班の余暇活動で、書道をした時の様子です。皆さん熱心に取り組み、味わいのある作品がたくさん出来ました。



集中、集中...

### RSウイルスが流行し始めています

赤ちゃんの肺炎や気管支炎の原因になるRSウイルス感染症が流行し始めています。

初期症状は風邪とよく似ています。症状が悪化すると、数時間でぐったりしたり呼吸が浅くなったりすることがあります。

対策として、流行期間中に赤ちゃんとは接する機会が多い人は、こまめな手洗いを心がけましょう。

### クリスマス喫茶のご案内

日にち：平成25年12月22日(日)

時間：14:00~16:00

場所：ボランティアステーション

美味しいデザートと飲み物をご用意しております。ご家族の皆様も是非おいでください。

お待ちしております。しなの園給食委員会



### <編集後記>

朝夕の冷え込みが一層厳しくなり、寒い冬が駆け足でやって来ているように感じます。いつもの年より早い初雪となりましたが大雪にならなければいいなあと、思っている今日この頃です。インフルエンザ、ノロウイルスの流行も気になります、外から帰ったら手洗い、うがいを忘れずに行い予防に努めてください。



丸山・白川