

なじらね



発行：特別養護老人ホーム しなの園
〒950-1446 新潟市南区庄瀬 8120 番地
TEL:025-373-3773 FAX:025-373-3788
<http://www.shinanoen.net/>

～鯉のぼりを観てきました～

4～5月にかけて市街地を流れる加茂川に毎年約500匹の鯉のぼりが優雅に泳いでいます。春の風物詩として、しなの園でも見学ツアーが恒例となり、利用者の皆さんにも大変好評となっています。
(4月27日 ティサービス鯉のぼり見学ツアー)



♪ フルートコンサート ♪

5月7日 フルート奏者の堤敏之様による生演奏！
ボランティアステーションから流れるメロディーは施設内を優しく包み込むようでした。この日は50名近い利用者さんが素敵なフルート演奏に酔いしれました。
ありがとうございました！！



♪ 仲良会様 ♪

5月11日 仲良会様
艶やかで素敵な衣装に身を包み、しなやかな踊りと歌を披露して下さいます。
なかよし会ファンもいつも釘付けです。



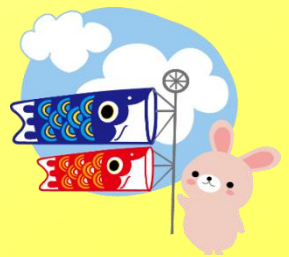
次回も楽しみにしています！ありがとうございました。

老人デイサービスセンターしなの園より

老人デイサービスセンターしなの園では、この4月から通常のデイサービス(一日)に加えて「半日型デイサービス(基準緩和サービス)」を始めました。対象となる方は身体介護を伴わない要支援1、2の方と基本チェックリストによる事業対象者の方になります。利用時間は10時~12時までですが、ご希望によりお昼ご飯も提供することができ、お昼を食べて13時過ぎにお帰りとなります。(もちろん送迎付きです)。まだまだ少人数ですが一日デイサービスの方との交流や創作、運動といった活動をして皆さん楽しんで頂いています。



この日は創作活動でした。職員や地域の方との交流も楽しみのひとつです。



春耕開始!



今年もJAまごころしろね様のご協力により、玄関前のプランターの花の植栽、裏庭の畑の耕し・枝豆/甘藷の植え付けをしていただきました。すっかりキレイにさせていただいた畑に、今年も秋の収穫の楽しみを、ちゃっかり妄想したりして...

ありがとうございます(*_**)

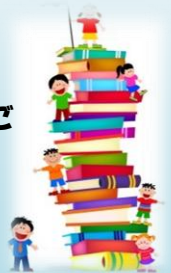
しなの園 図書コーナー



しなの園の玄関ロビーには「図書コーナー」があります。本好きの利用者様にとっても好評で、読み尽くしてしまわれる方もいらっしゃいます。本は職員や関係者の方からの寄付によるものがほとんどで、いつでも貸出可能となっておりますので、ご来園の際、気になる本があったらお声掛けください。



★今月の新入荷★
20冊余りの文庫本のご寄付をいただきました。
ありがとうございます



気温もだんだんと上がってきて季節は夏に向かっているなぁと感じる今日この頃ですが皆さんはいかがお過ごしでしょうか??年のせいなのか気候に対する順応性というか対応力が低下しているように思います。体調には気を付けていきましょう(T_T) (石澤)(近藤)

