

なじらね

発行：特別養護老人ホーム しなの園
〒950-1446 新潟市南区庄瀬 8120 番地
TEL:025-373-3773 FAX:025-373-3788
<http://www.shinanoen.net/>

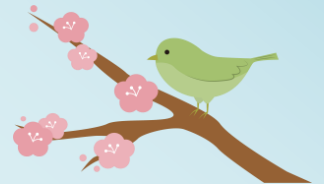
ひな祭り



ご利用者さん
手作りです!



雛人形勢揃い!
施設内には様々な雛人形が飾られました。
皆さんで「桃の節句」をお祝いしました。



8段飾りは、こちらのお姉様方に飾っていただきました。



2月26日(火)この日は2月だというのに暖かく、春の陽気に誘われて基準緩和サービスの利用者の皆さんに花を植えていただきました。



庄瀬地区芸能祭にキッツエンジャー参上

2月24日(日)「第45回 庄瀬地区芸能祭」にしなの戦隊キッツエンジャー出演してきました！
庄瀬の子ビッコたちとの交流の場がどんどん広がっていること、とっても嬉しいです。
一緒に写真を撮ってくれたみんな「ありがとう！！」キッツエンジャーはみんなの友達さ！
芸達者な庄瀬の皆さんにすっかーい楽しませていただきました。ありがとうございました。



しなの園では現在

面会の制限をさせていただいております。



入所されている高齢者の方々は免疫力が低いため外部からの菌の侵入には十分注意を払っているところです。ご面会に来られた際には喫茶コーナーをご利用頂くなどの対策をとらせていただいております。

ご来園いただく皆様には今暫く予防の為のうがい・手洗い・マスクの着用をお願いしています。ご面倒をお掛けいたしますが、何卒ご理解・ご協力をお願いいたします。

現時点では、3月末日までを予定していますが、状況により長引くこともあります。

制限解除につきましては次号にてお知らせ致します。重ねてご協力お願いいたします。



ありがとうございます！
南区赤十字奉仕団様

Thank
You

使用済みの布（衣類やタオルなど）の裁断をしていただきました。

この布は、清掃目的の使い捨て布として活用させていただいています。今回も段ボール7箱分の裁断をしていただきました。皆様には毎年活動いただき感謝しております。



*募集！

- ①ご家庭で使用済みの布（吸水性の良い物）ございましたらご寄付をお願い致します。
- ②当施設は元気力アップサポーターの受入施設です。

*ボランティア活動等ご検討されている方は是非ご連絡下さい。

編集後記

今年は本当に暖冬でしたね。しなの園駐車場も今年は除雪車の出動もなく春を迎えます。送迎中の車の中「こんな冬もあるんだね！」と利用者の方の声を聞き、利用者のお宅の庭に可愛いクロッカスの花やふきのとうを見つけては「今年は早い！」と早々に春を感じています。

平山